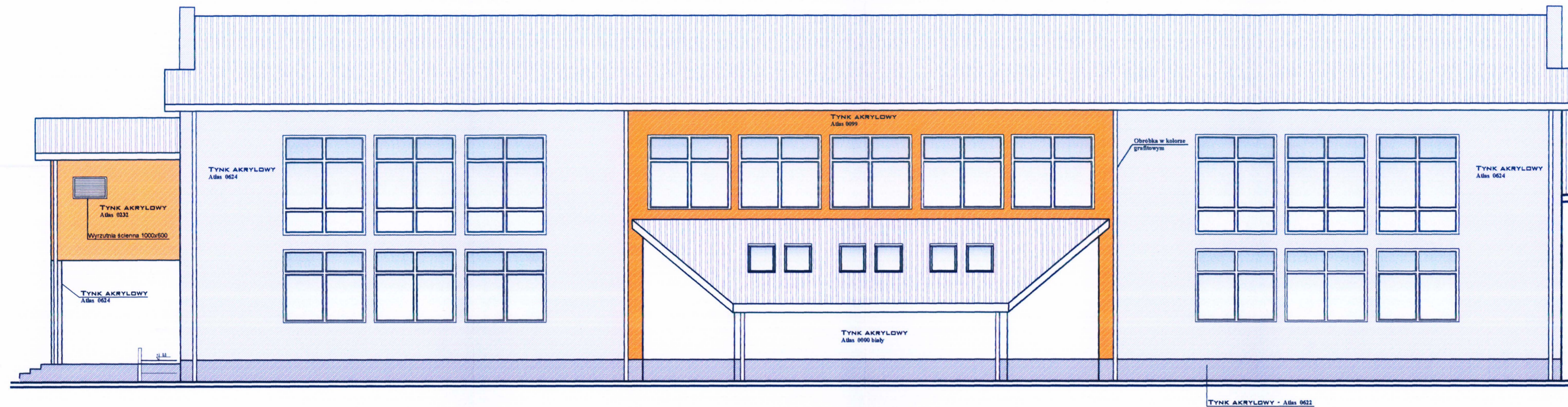
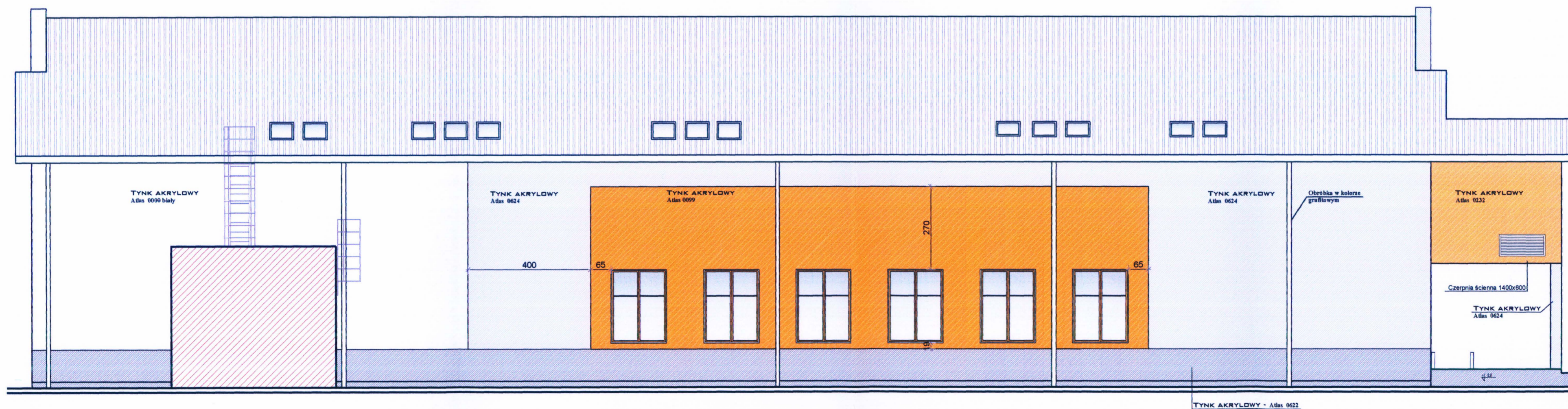


ELEWACJA POŁUDNIOWA 1:100



ELEWACJA PÓŁNOCNA 1:100



BIURO PROJEKTOWE:
STERBUD S.C.
 07-401 OSTROŁĘKA
 UL. I ARMII W.P. 21
 tel. (029)760-43-38
 tel/fax (029)769-10-75
 e-mail: biuro.projektowe@sterbud.com.pl

ZESPÓŁ PROJEKTOWY:		
IMIĘ, NAZWISKO, NR UPRAWNIENI:	SPECJALNOŚĆ:	PODPIS:
PROJEKTOWAŁ: Janusz M. Królak AN.11-0073/268/82/2	ARCHITEKTURA	
SPRAWDZIŁ: Wojciech Zawartko St-526/83	ARCHITEKTURA	
PROJEKTOWAŁ: Janusz Szarwacki MAZ/0146/PDOK/04	KONSTRUKCYJNO -BUDOWLANA	
SPRAWDZIŁ: Dorota Szymańska Wa/223/02	KONSTRUKCYJNO -BUDOWLANA	
ASYSTENT PROJEKTANTA: Katarzyna Wójcik	ARCHITEKTURA	
ASYSTENT PROJEKTANTA: Jacek Czaplicki	KONSTRUKCYJNO -BUDOWLANA	

FAZA: **PROJEKT BUDOWLANY I WYKONAWCZY**

INWESTOR:
**Gmina Jednorzec
 z siedzibą UG Jednorzec**
 ul. Odrodzenia 14
 06-323 Jednorzec

OBIEKT:
**HALA
 WIDOWISKOWO-SPORTOWA
 Z ŁĄCZNIKIEM**
 Zespół Szkół w Jednorzcu
 dz. nr 1298

LOKALIZACJA:
**ELEWACJA POŁUDNIOWA I
 PÓŁNOCNA HALI
 WIDOWISKOWO-SPORTOWEJ**

SKALA: 1:100
 DATA: Marzec 2009

FLIK NR: C1641
 RYSUNEK NR: A/18

UWAGA:
 Odtwarzanie rysunków, w całości lub w części, może nastąpić wyłącznie za zgodą firmy: STERBUD.