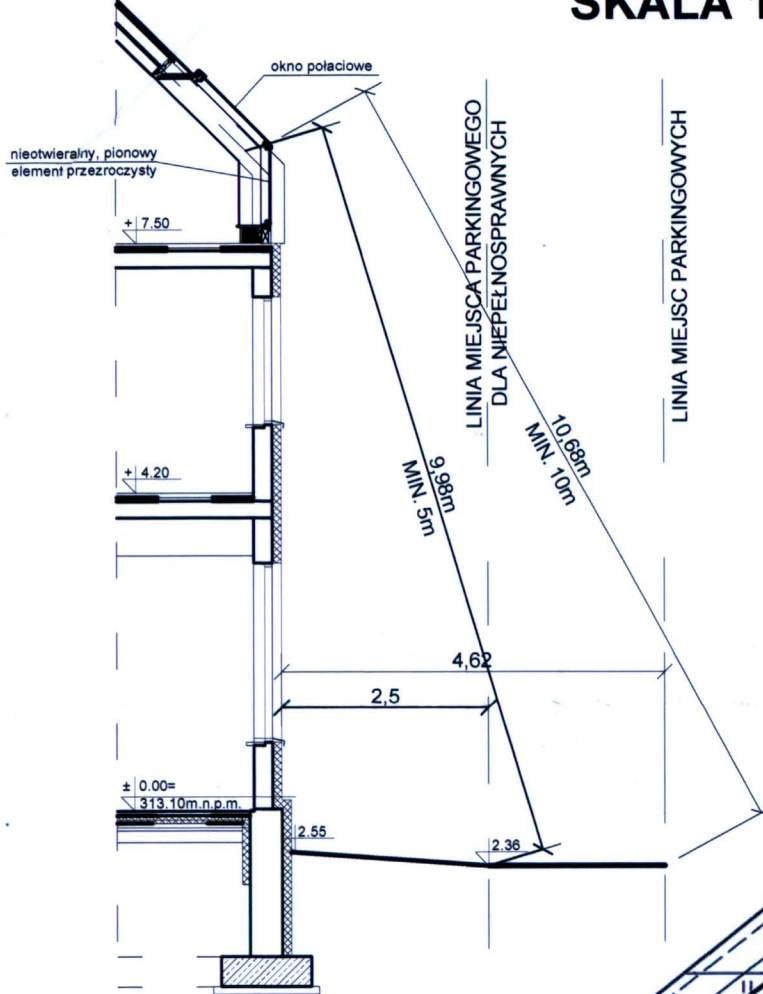


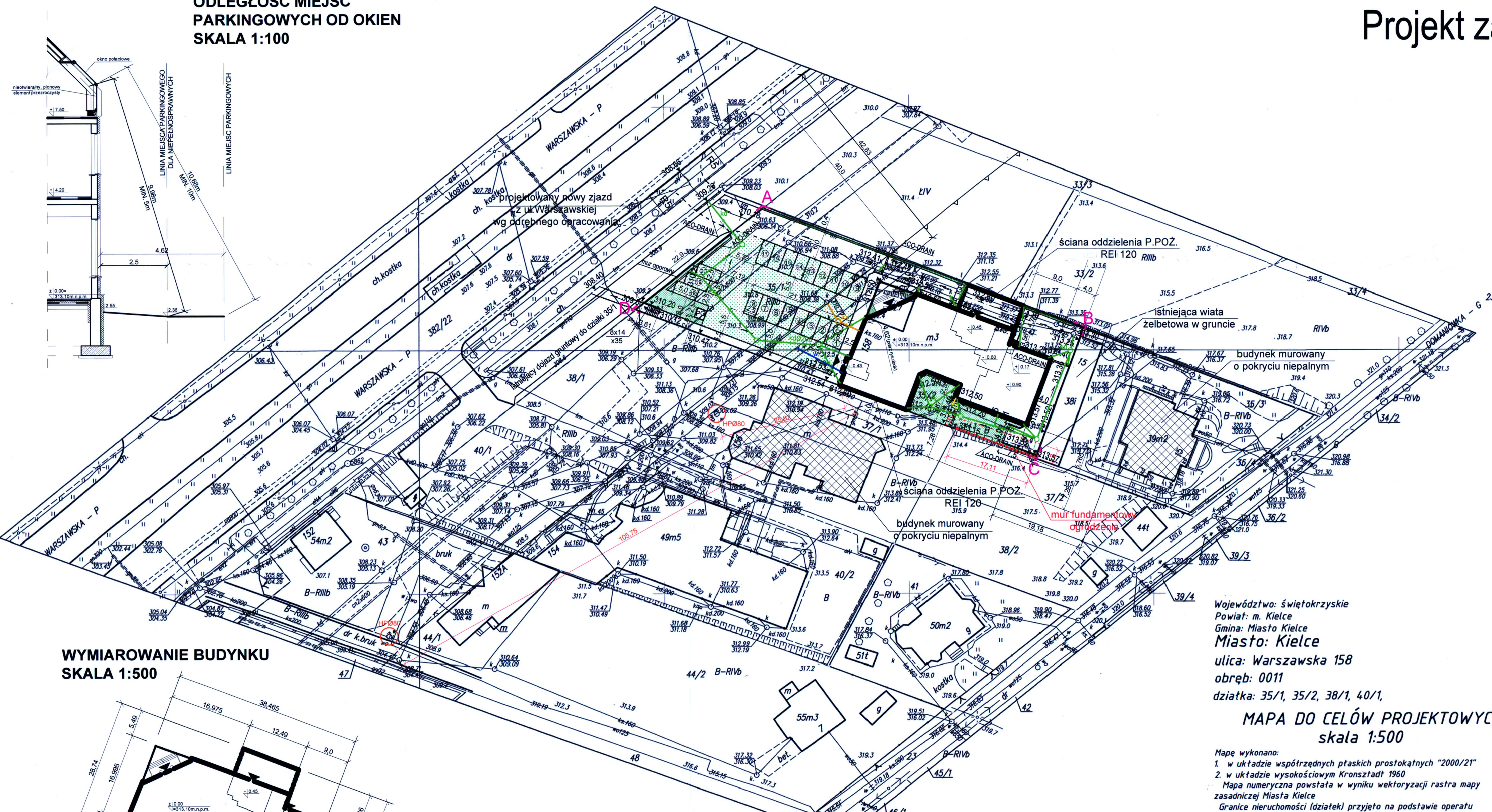
**ODLEGŁOŚĆ MIEJSC
PARKINGOWYCH OD OKIEN
SKALA 1:100**



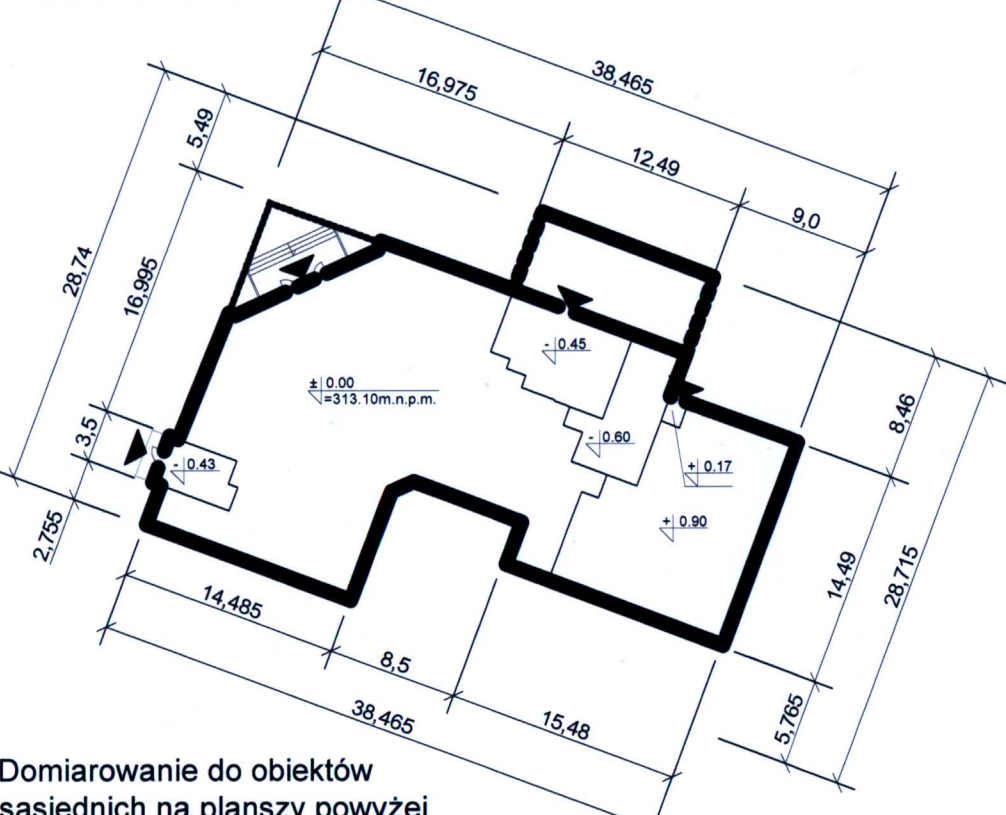
**Projekt zagospodarowania terenu
skala 1:500**

LEGENDA

- wejścia do projektowanych budynków
- nieprzekraczalna linia zabudowy
- granica opracowania
- budynki istniejące
- pow. zabudowy - 737,0 m²
- pow. projekt. chodników i schodów teren. - 177,0 m²
(dotkowo 10m² pod przejazdem)
- pow. projekt. drogi dojazdowej - 423,0 m²
(dotkowo 56m² pod przejazdem)
- pow. projekt. parkingu - 663,0 m²
(płyty ażurowe MEBA - 50% pow. biol. czynnej)
- pow. projekt. muru oporowego - 5,0 m²
- pow. projekt. zieleni - 234,0 m²
(100% pow. biol. czynnej)
- plac gospodarczy 5,0 m²
- Teren opracowania w granicach A,B,C,D,A - 2244,0 m²
- proj. przyłącza kanalizacji deszczowej, wg odrębnego opracowania
- pow. projekt. zjazdu - 104,0 m²
poza granicami opracowania
- istniejące przyłącze wodociągowe
- istniejące przyłącze kanalizacji sanitarnej
- istniejące przyłącze gazowe



**WYMIAROWANIE BUDYNKU
SKALA 1:500**



**POWIERZCHNIA
BIOLOGICZNIE CZYNNA**

$P_{bc} = (663,0m^2 \times 0,5 + 234,0m^2) = 565,5m^2$
 $P_{zab} = 2244,0m^2$
 $P_{bc}/P_{zab} = 565,5m^2/2244,0m^2 = 0,252 \times 100\% = 25,2\%$

Domiarowanie do obiektów sąsiednich na planszy powyżej

Województwo: świętokrzyskie
Powiat: m. Kielce
Gmina: Miasto Kielce
Miasto: Kielce
ulica: Warszawska 158
obręb: 0011
działka: 35/1, 35/2, 38/1, 40/1,

**MAPA DO CELÓW PROJEKTOWYCH
skala 1:500**

- Mapę wykonano:
1. w układzie współrzędnych płaskich prostokątnych "2000/21"
2. w układzie wysokościowym Kronsztadt 1960
Mapa numeryczna powstała w wyniku wektoryzacji rastra mapy zasadniczej Miasta Kielce
Granice nieruchomości (działek) przyjęto na podstawie operatu ewidencyjnego gruntów i budynków.

Arkusz mapy zasadniczej: Układ sekcji: "1965" 14.3.422.2013 B-3, C-2-5; D-2-4; Układ sekcji: "2000" 7.143.17.05.1.4 E-8; 7.143.17.05.2.3 E-1-4; 7.143.17.05.3.2 E-7-8; 7.143.17.05.4.1 A-1-4, B-1-4
Aktualizacje wykonano: Wykonawca: Usługi Geodezyjne i Projektowe 25-125 Kielce ul. Petyhorska 9 tel. 606-693-965 NIP 657-153-52-52
mgr inż. Krzysztof Poboča geodeta uprawniony nr uprawnień: 11750
mgr inż. Krzysztof Poboča Usługi Geodezyjne i Projektowe 25-125 Kielce, ul. Petyhorska 9 tel. 606-693-965 NIP 657-153-52-52

PREZYDENT MIASTA KIELCE
Grodzki Ośrodek Dokumentacji Geodezyjnej i Kartograficznej
W obszarze oznaczonym linią czerwoną potwierdzono w terenie aktualność treści mapy zasadniczej. Dokumenty potwierdzające aktualność przyjęto do zasobu grodzkiego w dniu 27.09.2010 i zamieścił w podległym pod nr 1507/2010
Niniejsza mapa może służyć do celów projektowych. Projektowane elementy budowlane wymagające pozwolenia na budowę podlegają wytyczeniu i inwentaryzacji powyższych obiektów. Jednostki uprawnione do wykonywania prac geodezyjnych
Kielce, 24.09.2010
mgr inż. Bożena Morzyńska
Geodeta uprawniona nr uprawnień: 11750

Uzgodniono pod względem wymagań higienicznych i zdrowotnych ujęć, całości (z wyjątkiem) (z wyjątkiem)

RZECZOPRAWCA DO SPRAW ZABEZPIECZEŃ PRZECIWPÓZAROWYCH
inż. Zdzisław Dyk Nr uprawnień: 157/2003
Kielce, ul. ...
Zgodność projektu z wymaganiami ochrony przeciwpożarowej
słownie podpisane
bez uwag
tel. (41) 34-620-01, kfm. 602-858-457

Lp. opinii: ...
Data: 20.09.2010
mgr inż. Ewa Zaiewska
RZECZOPRAWCA DO SPRAW SANITARNO-HIGIENICZNYCH
ul. ...
tel. (0-41) 345-73-83

NAZWA I ADRES OBIEKTU ROZBUDOWA, NADBUDOWA I PRZEBUDOWA ISTNIEJĄCEGO BUDYNKU MIESZKALNO-USŁUGOWEGO, KIELCE UL. WARSZAWSKA 158, DZIAŁKI NR EWID. 35/1, 35/2 OBRĘB 0011				PRACOWNIA PROJEKTOWA ARCHITEKTONICZNO-BUDOWLANA JERZY PARTYKA UL. KLONOWA 55 a/1, 25-553 KIELCE TEL./FAX. 041-366-40-73 MOB. 512-297-198 e-mail: ppab.j.partyka@onet.pl			
INWESTOR WARSZAWSKA.COM.PL Spółka Jawna/Nowik ul. Warszawska 158 25-414 Kielce				IMIE I NAZWISKO: NR UPRAW: DATA PODPIS STADIUM SKALA			
PROJEKTOWAŁ: OPRACOWAŁ: SPRAWDZIŁ: PRZEDMIOT RYSUNKU				PROJEKT BUDOWL.-WYK. BRANZA: NR RYSUNKU: ARCHITEKTURA			
mgr inż. arch. Jerzy Partyka				194/82 03.2011 03.2011 200/82 03.2011			
Jakub Kowalski				1 : 500			
mgr inż. arch. Włodzimierz Cichoń				12			
PROJEKT ZAGOSPODAROWANIE TERENU							