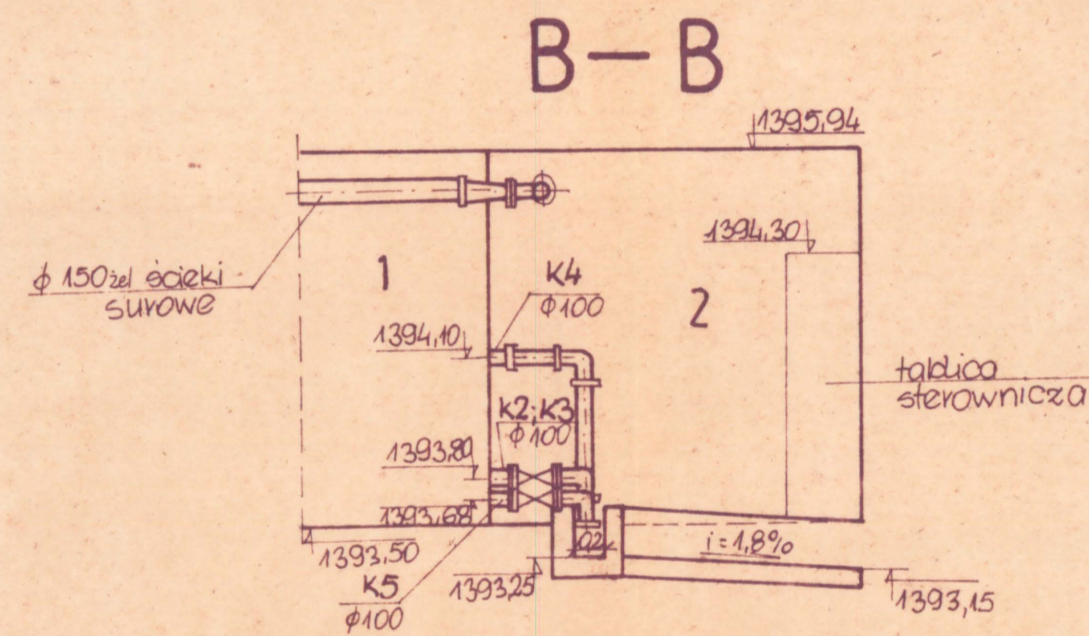
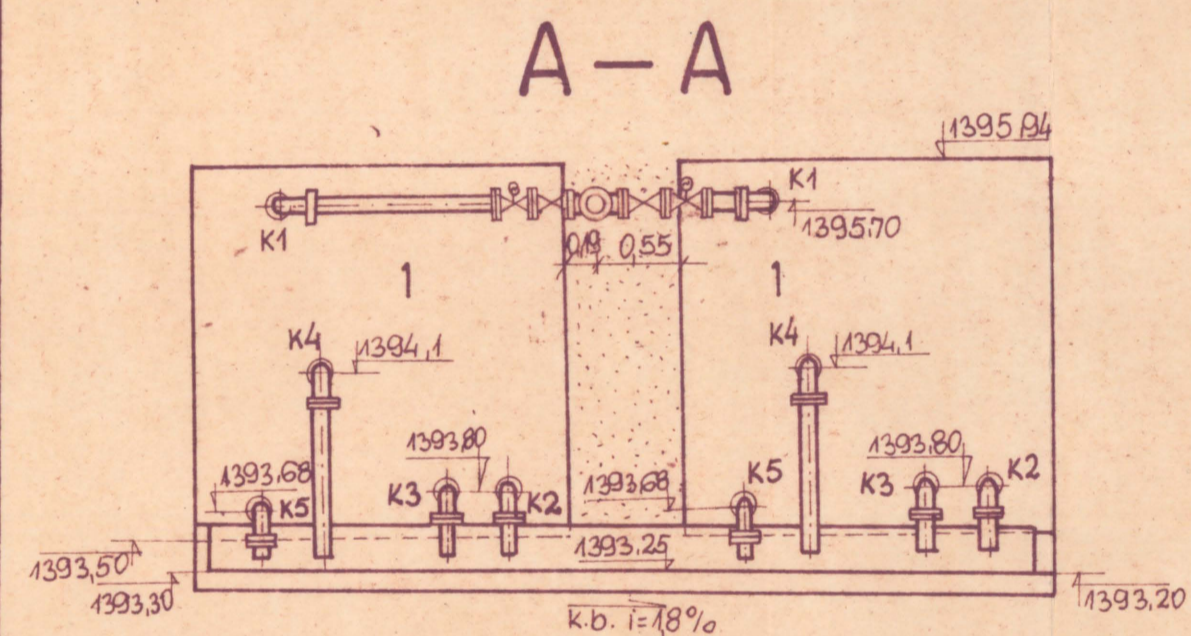
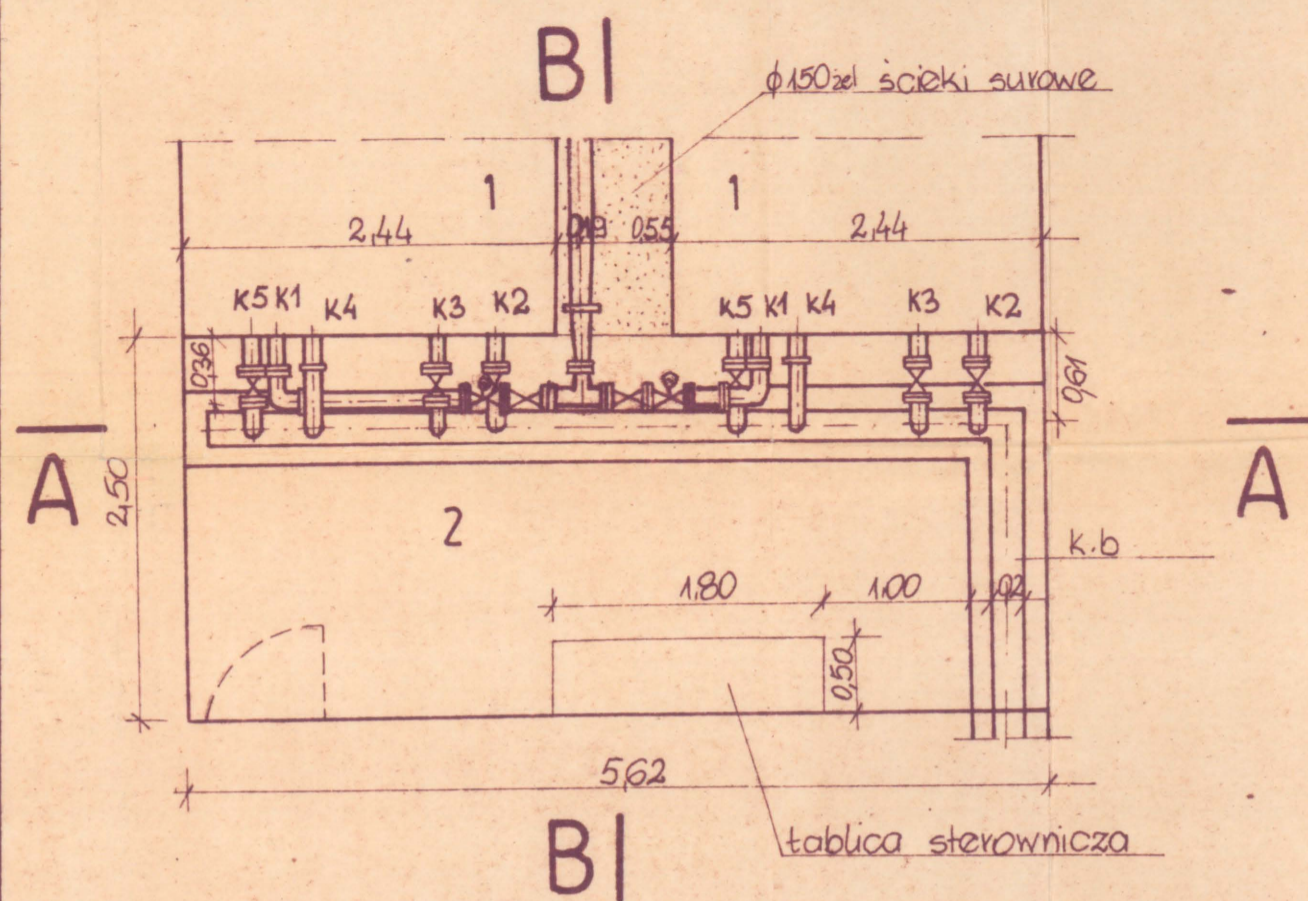


RZUT I PRZEKROJE KOMORY POŁĄCZENIOWEJ



legenda

- 1 Zbiorniki Mikroreaktor
- 2 Komora połączeniowa

krótcce

- k1 doprowadzenie ścieków surowych $\phi 100$
- k2 odprowadzenie ścieków oczyszczonych $\phi 100$
- k3 ręczny spust ścieków oczyszczonych $\phi 100$
- k4 przelew awaryjny $\phi 100$
- k5 odwodnienie komory $\phi 100$

Wykaz materiałów

wyszczególnienie	ϕ ; materiał	długość	ilość szt.	dystributor
zasuwa klinowa owalna kotnierzowa z trzpieniem niewznoszącym przystosowana do napędu elektromechanicznego NWA-78 zamontowanego na zasuwie nr. kat. 002/986-Bp	100 żel	300	2	Biuro Sprzedaży Pomp i Armatury Przemysłowej 44-101 Gliwice ul. 1 Maja 28
zasuwa klinowa owalna kotnierzowa z trzpieniem niewznoszącym nr kat 002	100 żel	230	8	J. W.
trójnik kotnierzowy SWW 0614-222	100/100 żel	400	1	Biuro Sprzedaży Wyrobów Odlewniczych „Centradlew” ul. 22 Lipca 13; 26-600 Radom
Zwężka dwukotnierzowa FFR SWW 0614-225	150/100 żel	400	1	Odlewnia żelowa „Węgierska Górka” 34-350 Węgierska Górka
Kolanko dwukotnierzowe Q SWW 0614-221	100 żel	200	10	J. W.

Uwaga

Przewody owinąć 8cm warstwą wełny mineralnej i papą

PZ MULTIREAKTOR T.L.		NR WYKRESU	
		156-TI-01-08	
Rzut i przekroje komory połączeniowej			
Oczyszczalnia ścieków w Marskimoku Z. Berezowski			
PTTK Nowy Sącz		E. Kamińska	
T.	P.T.J.	03.88r.	1:50
		R. Przybykowska	