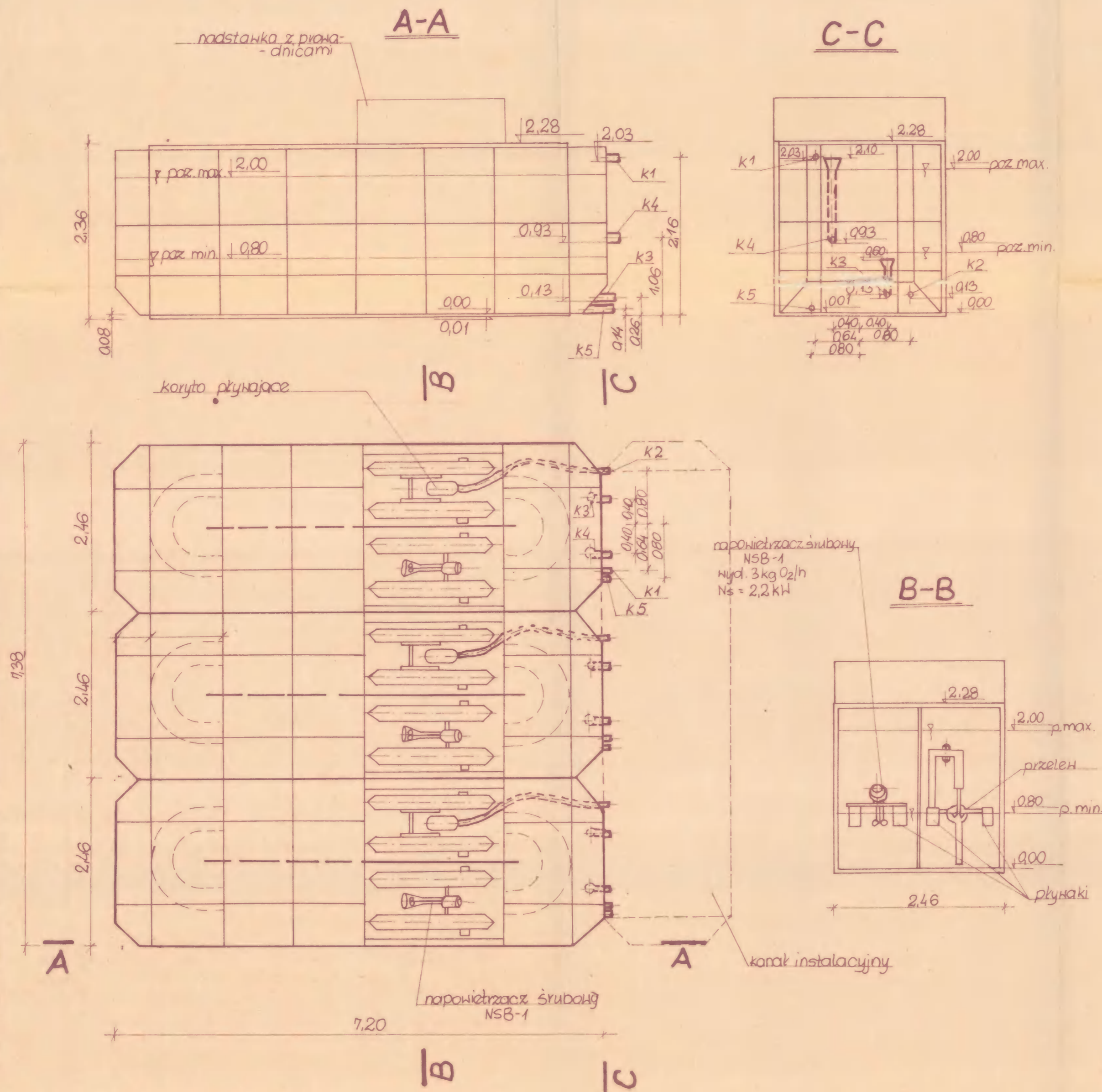


RZUT I PRZEKROJE ZBIORNIKÓW MIKROREAKTOR



Legenda

- K1 - φ 0,10 doprowadzenie ścieków surowych
- K2 - φ 0,10 odprowadzenie ścieków oczyszczonych
- K3 - φ 0,10 ręczny spust ścieków oczyszczonych
- K4 - φ 0,10 przelew awaryjny
- K5 - φ 0,10 odwodnienie komory

Charakterystyka jednego zbiornika
 Technologiczna objętość czynna
 $V_{cz} = 32,00 \text{ m}^3$
 Objętość spustu
 $V_s = 15,0 - 19,0 \text{ m}^3$
 Powierzchnia zbiornika
 $F = 16,0 \text{ m}^2$

0,00 = 1398,50 /dla wariantu I/
 0,00 = 1396,75 /dla wariantu II/

RZ MULTIREAKTOR PL		156P-05	
Rzut i przekroje zbiorników Mikroreaktor			
Oczyszcz. ścieków Markie Oko z Berezowski		mgr inż. [signature]	
PTTK Nowy Sącz		P. Kubisiak mgr inż. [signature]	
T.	P.O.	05.86v	1:50 R. Przybyłowska